



Bereiten Sie Ihre Wingfoil-Ausrüstung vor

Checkliste für die Ausrüstung

- Schwimmt in seiner Hülle mit Board-Leine
- Matt, Folie
- Wingkite in seiner Tasche mit Leine
- Pumpe, Werkzeug und Schrauben

Transport

- Schützen Sie die Ausrüstung vor Sonne und starker
Temperaturen im Auto

Bei der Ankunft vor Ort

- Gefahrenbeobachtung
 - o Wetterbedingungen
 - ÿ Windstärke, Strömungen, Temperatur von
Wasser?
 - ÿ Böiger Wind, der Geräte wegreißen könnte?
 - ÿ Plötzliche Wetterumschwünge?
 - o Spot-Bedingungen
 - ÿ Anwesenheit von Schwimmern oder Tauchern?
 - ÿ Tiefen? Vorhandensein von Objekten unter Wasser
(Steine, Stangen, Netze usw.)

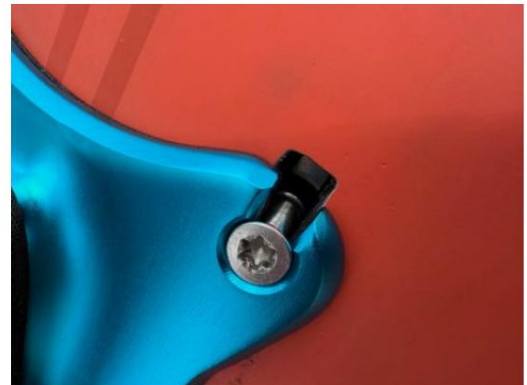


Vorbereitung des Bretts, Verbinden der Matte mit dem Brett

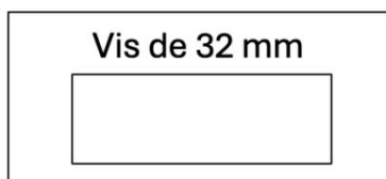
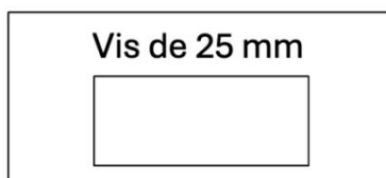
1. Entfernen Sie die Platine aus der Abdeckung
2. Installieren Sie die Board-Leine
3. Schrauben Sie die Riemen bei Bedarf fest
4. Legen Sie die Platine mit der Folienbox nach oben auf die Abdeckung
5. Zwei Muttern auf die Schiene schieben und zwei nach unten (Metallstück in der Schiene)



6. Den Mast auf das Brett stellen (Mastabdeckung behalten)



7. Richten Sie eine erste Mutter mit einem Loch aus und schrauben Sie dann eine 25-mm-Schraube teilweise ein



8. Dasselbe gilt für die anderen 3 25 mm Schrauben, gut festziehen...





Matten-Folien-Verbindung

1. Die Folie an die Spitze des Mastes mit 32 mm Schrauben. Die drei Schrauben mehrmals mit einem Anziehdrehmoment von 15 Newton.



2. Bewahren Sie die Abdeckungen auf von Mast und Folie bis zum Stapellauf





Flügelvorbereitung

1. Muss im letzten Moment erledigt werden, kurz bevor man ins Wasser geht. Der Flügel ist zerbrechlich
2. Klappen Sie den Flügel aus, Vorderkante gegen den Wind
3. Verbinden Sie die Leine des Flügelpumpe
4. Öffnen Sie das Vorderkanten-Aufblasventil und drücken Sie das orangefarbene Stück hinein



5. Schließen Sie den Pumpenschlauch an
6. Auf den angegebenen Druck aufpumpen.
7. Gleiche Bedienung für die mittlere Lamelle
8. Befestigen Sie den Flügel gut, damit er nicht wegfliegt oder umkippt. gegen die Folie



Wasser einfüllen

1. Halten Sie das Brett so
so dass die Folie gegen den Wind
ausgerichtet ist
2. Halten Sie den Flügel mit der anderen Hand



3. Betreten Sie das Wasser
4. Sofern die Tiefe begrenzt ist,
legen Sie das Brett mit der
Folienseite nach oben auf das Wasser. Achten Sie darauf, eine vorzeitige
Umkehr des Flügels zu vermeiden



5. Wenn Sie keinen Halt mehr haben, drehen Sie das Brett um. Vorsicht vor den
Steinen.



6. Vom Ufer wegschwimmen
7. Positionieren Sie Ihr Board richtig in die
Richtung, die Sie erreichen möchten
8. Positionieren Sie den Flügel in Windrichtung
9. Aufstehen
10. Dies ist der Beginn einer
großartiges Abenteuer!

